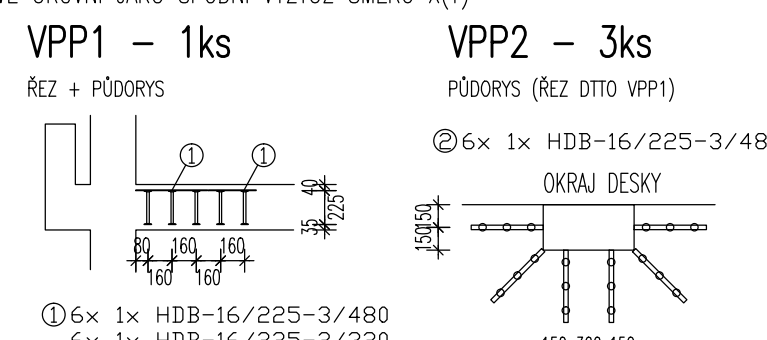
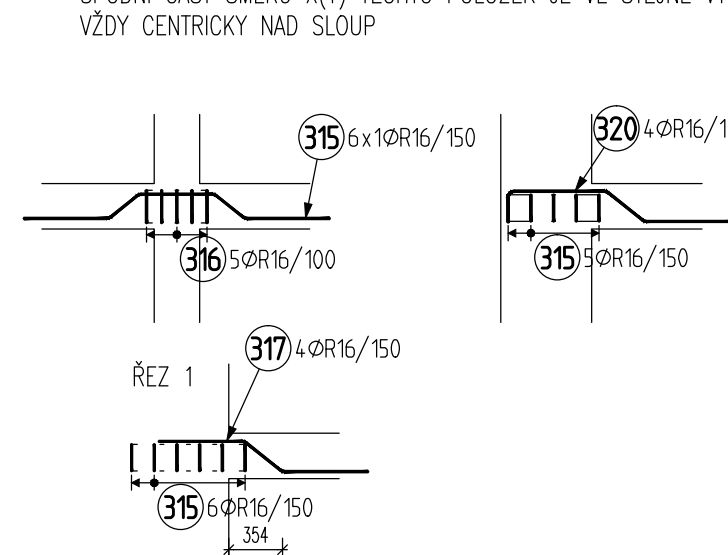
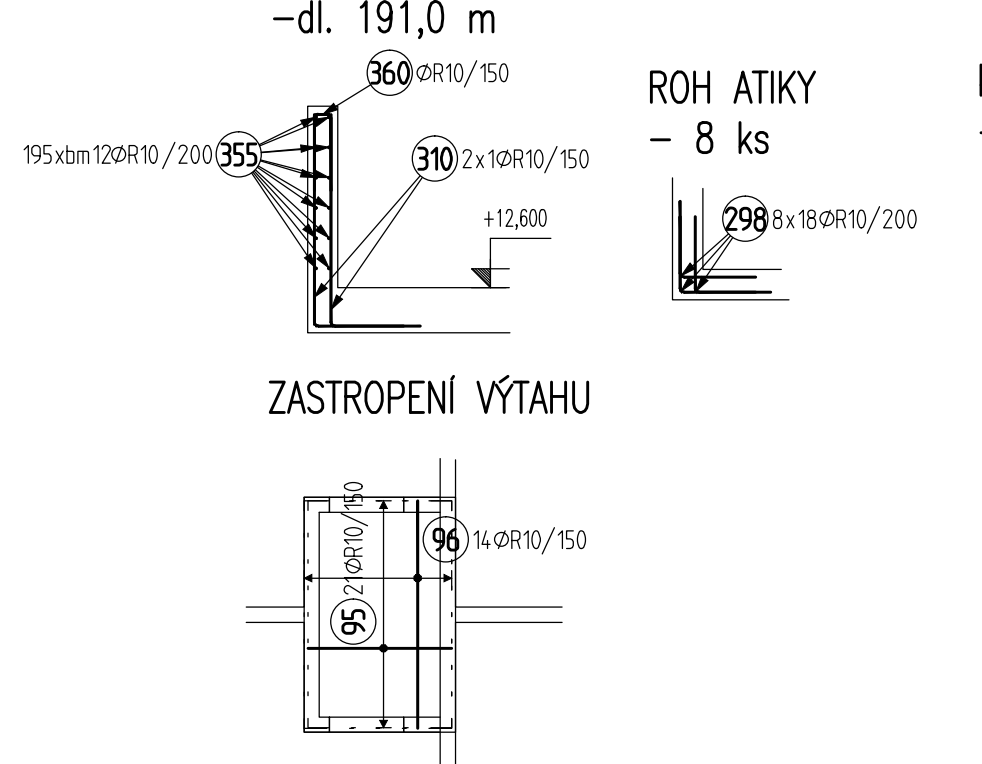


SMYKOVÁ VÝZTUŽ NAD SLOUPY, 1:50  
HORNÍ ČÁST TĚCHTO POLOŽEK JE VE STEJNÉ VÝŠKOVÉ ROVINĚ JAKO HORNÍ VÝZTUŽ (PLATÍ PRO OBA SMĚRY)  
SPODNÍ ČÁST SMĚRU X(Y) TĚCHTO POLOŽEK JE VE STEJNÉ VÝŠKOVÉ ROVINĚ JAKO SPODNÍ VÝZTUŽ SMĚRU X(Y)  
VÝZTUŽ CENTRIKY NAD SLOUP



REZ A-A (ATIKA) - DILATOVAT PO cca 6m  
-dl. 191,0 m



VÝPIS VÝZTUŽE

Pol.	Profil	Delka [m]	ks	R
3	35 6x10R16/50	2650	49	129.8
4	35 6x10R16/50	2650	49	129.8
5	35 6x10R16/50	2650	49	129.8
6	35 6x10R16/50	2650	49	129.8
7	35 6x10R16/50	2650	49	129.8
8	35 6x10R16/50	2650	49	129.8
9	35 6x10R16/50	2650	49	129.8
10	35 6x10R16/50	2650	49	129.8
11	35 6x10R16/50	2650	49	129.8
12	35 6x10R16/50	2650	49	129.8
13	35 6x10R16/50	2650	49	129.8
14	35 6x10R16/50	2650	49	129.8
15	35 6x10R16/50	2650	49	129.8
16	35 6x10R16/50	2650	49	129.8
17	35 6x10R16/50	2650	49	129.8
18	35 6x10R16/50	2650	49	129.8
19	35 6x10R16/50	2650	49	129.8
20	35 6x10R16/50	2650	49	129.8
21	35 6x10R16/50	2650	49	129.8
22	35 6x10R16/50	2650	49	129.8
23	35 6x10R16/50	2650	49	129.8
24	35 6x10R16/50	2650	49	129.8
25	35 6x10R16/50	2650	49	129.8
26	35 6x10R16/50	2650	49	129.8
27	35 6x10R16/50	2650	49	129.8
28	35 6x10R16/50	2650	49	129.8
29	35 6x10R16/50	2650	49	129.8
30	35 6x10R16/50	2650	49	129.8
31	35 6x10R16/50	2650	49	129.8
32	35 6x10R16/50	2650	49	129.8
33	35 6x10R16/50	2650	49	129.8
34	35 6x10R16/50	2650	49	129.8
35	35 6x10R16/50	2650	49	129.8
36	35 6x10R16/50	2650	49	129.8
37	35 6x10R16/50	2650	49	129.8
38	35 6x10R16/50	2650	49	129.8
39	35 6x10R16/50	2650	49	129.8
40	35 6x10R16/50	2650	49	129.8
41	35 6x10R16/50	2650	49	129.8
42	35 6x10R16/50	2650	49	129.8
43	35 6x10R16/50	2650	49	129.8
44	35 6x10R16/50	2650	49	129.8
45	35 6x10R16/50	2650	49	129.8
46	35 6x10R16/50	2650	49	129.8
47	35 6x10R16/50	2650	49	129.8
48	35 6x10R16/50	2650	49	129.8
49	35 6x10R16/50	2650	49	129.8
50	35 6x10R16/50	2650	49	129.8
51	35 6x10R16/50	2650	49	129.8
52	35 6x10R16/50	2650	49	129.8
53	35 6x10R16/50	2650	49	129.8
54	35 6x10R16/50	2650	49	129.8
55	35 6x10R16/50	2650	49	129.8
56	35 6x10R16/50	2650	49	129.8
57	35 6x10R16/50	2650	49	129.8
58	35 6x10R16/50	2650	49	129.8
59	35 6x10R16/50	2650	49	129.8
60	35 6x10R16/50	2650	49	129.8
61	35 6x10R16/50	2650	49	129.8
62	35 6x10R16/50	2650	49	129.8
63	35 6x10R16/50	2650	49	129.8
64	35 6x10R16/50	2650	49	129.8
65	35 6x10R16/50	2650	49	129.8
66	35 6x10R16/50	2650	49	129.8
67	35 6x10R16/50	2650	49	129.8
68	35 6x10R16/50	2650	49	129.8
69	35 6x10R16/50	2650	49	129.8
70	35 6x10R16/50	2650	49	129.8
71	35 6x10R16/50	2650	49	129.8
72	35 6x10R16/50	2650	49	129.8
73	35 6x10R16/50	2650	49	129.8
74	35 6x10R16/50	2650	49	129.8
75	35 6x10R16/50	2650	49	129.8
76	35 6x10R16/50	2650	49	129.8
77	35 6x10R16/50	2650	49	129.8
78	35 6x10R16/50	2650	49	129.8
79	35 6x10R16/50	2650	49	129.8
80	35 6x10R16/50	2650	49	129.8
81	35 6x10R16/50	2650	49	129.8
82	35 6x10R16/50	2650	49	129.8
83	35 6x10R16/50	2650	49	129.8
84	35 6x10R16/50	2650	49	129.8
85	35 6x10R16/50	2650	49	129.8
86	35 6x10R16/50	2650	49	129.8
87	35 6x10R16/50	2650	49	129.8
88	35 6x10R16/50	2650	49	129.8
89	35 6x10R16/50	2650	49	129.8
90	35 6x10R16/50	2650	49	129.8
91	35 6x10R16/50	2650	49	129.8
92	35 6x10R16/50	2650	49	129.8
93	35 6x10R16/50	2650	49	129.8
94	35 6x10R16/50	2650	49	129.8
95	35 6x10R16/50	2650	49	129.8
96	35 6x10R16/50	2650	49	129.8
97	35 6x10R16/50	2650	49	129.8
98	35 6x10R16/50	2650	49	129.8
99	35 6x10R16/50	2650	49	129.8
100	35 6x10R16/50	2650	49	129.8

VÝKAZ VÝZTUŽE

Pol	Profil	Delka	ks	R		
				10	14	16
*3	R 12	2650	49	129.8		
*5	R 12	6000	512	286.2		
*6	R 12	6000	512	292.5		
*9	R 12	5150	122	68.3		
*10	R 12	3100	49	31.9		
*11	R 12	3100	49	31.9		
*12	R 12	3100	49	31.9		
*13	R 12	3100	49	31.9		
*15	R 12	6000	8	13.6		
*16	R 12	6000	8	13.6		
*50	R 12	6000	95	354.0		
*51	R 12	6000	95	354.0		
*52	R 12	13970	134	264.0		
*95	R 12	6000	21	27.0		
*96	R 12	6000	10	14.2		
*99	R 12	6000	242	1500		
*100	R 12	6500	265	1709.1		
*185	R 12	1500	18	27.0		
*186	R 12	1500	18	27.0		
*233	R 12	1800	26	50.4		
*234	R 12	1800	26	50.4		
*235	R 12	1800	26	50.4		
*240	R 12	2250	4	6.0		
*241	R 12	2250	4	6.0		
*242	R 12	1450	216	313.2		
*243	R 12	1450	216	313.2		
*247	R 14	1400	102	142.8		
*248	R 14	1400	102	142.8		
*260	R 16	1750	375	279.0		
*261	R 16	1750	375	279.0		
*262	R 16	1984	442.6	337.3		
*263	R 16	1984	442.6	337.3		
*314	R 12	1400	162	117.6		
*315	R 12	1400	162	117.6		
*316	R 16	2130	173	226.8		
*317	R 16	2130	173	226.8		
*318	R 16	1450	20		368.5	
*319	R 16	1450	20		368.5	
*321	R 16	1450	20		89.0	
*322	R 16	1450	20		89.0	
*323	R 16	2080	30		62.4	
*324	R 16	2080	30		62.4	
*327	R 16	1450	5		35.8	
*328	R 16	1450	5		35.8	
*329	R 16	2250	16			
*345	R 16	9250	18	2340.0		
*459	R 12	2250	18	17.1		
*501	R 12	1550	10	24.3		
CELJKOVA BELKA				(m)	9820.4	29536.1
HMINTOST				(kg)	5561.4	26222.6
					378.5	1510.1
CELJKOVA HMINTOST (kg)						33672.6